

Комплексное благоустройство дворовых
территорий многоквартирных домов № 36, № 38, № 40,
по улице Карла Маркса, №66 по проспекту Победы
г.Каменск-Уральский, Свердловская область

РАБОЧАЯ ДОКУМЕНТАЦИЯ
Ведомость объёмов работ
Приложение №1 к проекту (02/06/24-ДП)

г. Каменск-Уральский
2024г.

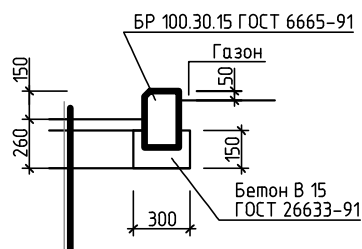
Ведомость документов

1	Ведомость документов
2,3	Конструкции покрытий
4	Узлы сопряжения покрытий
5	Ведомость малых архитектурных форм
6	Площади и типы покрытий дворовой территории Использование бордюрного камня
7-13	Ведомость объемов работ пр. Победы 66
14-19	Ведомость объемов работ ул. Карла Маркса 36
20-25	Ведомость объемов работ ул. Карла Маркса 38
26-31	Ведомость объемов работ ул. Карла Маркса 40

						02/06/24-ДП		
						Рабочая документация комплексного благоустройства дворовых территорий многоквартирных домов №36, №38, №40 по ул.Карла Маркса, №66 по пр. Победы		
Изм.	Кол. уч.	Лист	№ док.	Подп.	Дата			
Разработал	Шулепов					Проект благоустройства	Стадия	Лист
Проверил	Шулепов							Листов
							1	31
						Ведомость документов		

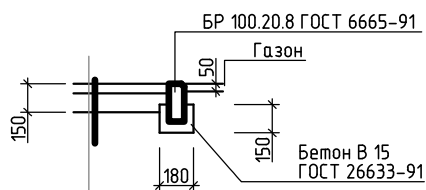
Конструкции покрытий

- ① Для прямых внутри кварталных проездов
(Тип 1)



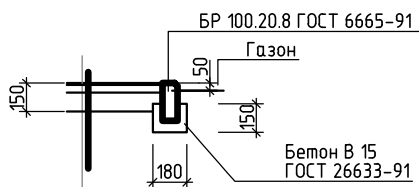
Мелкозернистый асфальтобетон БНД 60/90 ГОСТ 9128-97	-60
Щебень (М=600кгс/см ²) ФР.20...40 ГОСТ 8267-93	-200
Уплотнённый грунт	

- ② Для тротуаров
(Тип 2)



Мелкозернистый асфальтобетон БНД 60/90 ГОСТ 9128-97	-50
Щебень (М=600кгс/см ²) ФР.5...10 ГОСТ 8267-93	-100
Уплотнённый грунт	

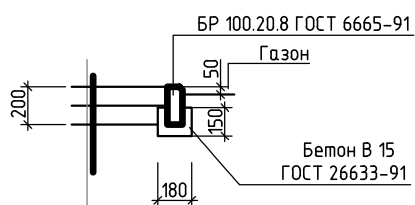
- ③ Для спортивных площадок
(Тип 3)



Мягкое резиновое покрытие (бесшовное)	-10
Мелкозернистый асфальтобетон БНД 60/90 ГОСТ 9128-97	-40
Щебень (М=600кгс/см ²) ФР.5...10 ГОСТ 8267-93	-100
Уплотнённый грунт	

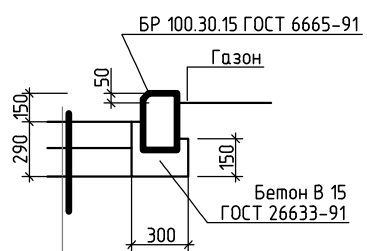
Конструкции покрытий

④ Для спортивных площадок (Тип 3)



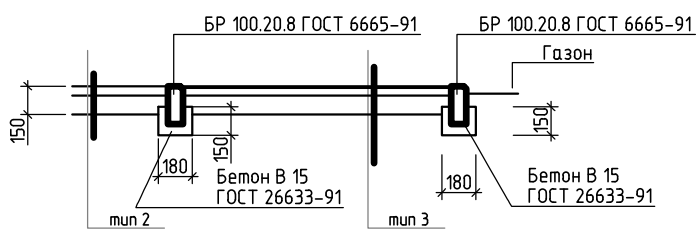
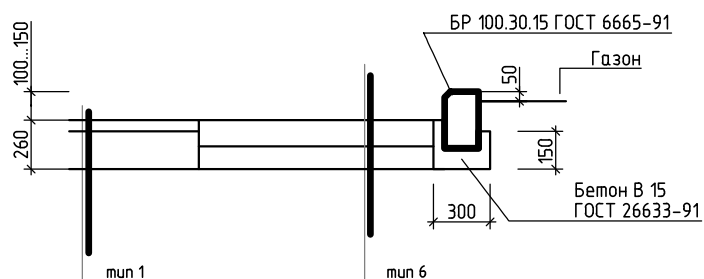
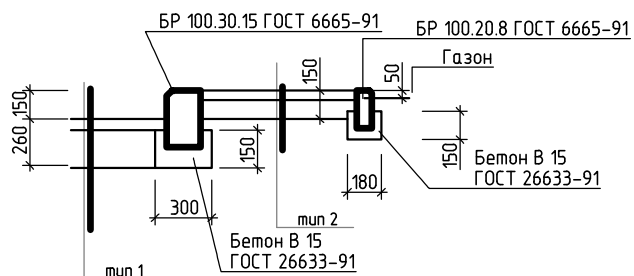
Песок ФР 2,5...3,0 ГОСТ 8736-2014	-100
Щебень (М-600кгс/см2) ФР 5...10 (гравий) ГОСТ 8267-93	-100
Уплотнённый грунт	

⑤ Для прямых участков дорог (Тип 5)



Плита железобетонная 2П60.30 ГОСТ 21924.2-84	-140
Щебеночный отсев ГОСТ 8267-93	-150
Уплотнённый грунт	

Узлы сопряжения покрытий



Ведомость малых архитектурных форм

№	Наименование	Единицы измерения	Количество				
			пр. Победы 66	ул. Карла Маркса 36	ул. Карла Маркса 38	ул. Карла Маркса 40	Общее количество
1	ДИК 3.18 Детский игровой комплекс Н=1500 мм (Цветовая схема -11,32)	шт.	1				1
2	ДИО 1.102 Качели двойные + ДИО 1.204д Подвес резиновый на длинной цепи (люлька) + ДИО 1.205к Подвес металлический на короткой цепи	шт.	1				1
3	МФ 3.11 Песочница со спойлерами и счетами (Цветовая схема -11,32)	шт.	1				1
4	СО 7.04 Рукоход-змейка, шведская стенка, четыре турника классического хвата и один турник Молоток (Цветовая схема -33,6)	шт.		1			1
5	СО 7.25 Турник с кольцами (Цветовая схема -33,6)	шт.		1			1
6	СО 7.151 Скамья для пресса наклонная (Цветовая схема -33,6)	шт.		1			1
7	СО 7.08 Брусья (Цветовая схема -33)	шт.		1			1
8	МФ 1.16 Лавочка Гарден 1 (Цветовая схема -20)	шт.	4				4
9	МФ 1.14 Лавочка бетонная со спинкой	шт.	3		6	4	13
10	МФ 1.04 Лавочка Эконом (Цветовая схема -20)	шт.		1			1
11	МФ 6.065 Урна круглая деревянная на ж/б основании с вставкой	шт.	7		1	1	9
12	МФ 6.05 Урна (Цветовая схема -20)	шт.		1	4	2	7
13	МФ 6.09 Вазон шестигранный	шт.	3		3	2	8
14	Светильники на солнечных батареях	шт.	4				4
15	МФ 6.20 Информационная стойка	шт.	2	1			3
16	Ограждение 800 мм	п.м.	68	20			88
17	Ограждение 400 мм	п.м.			108	41	149
18	Камера видеонаблюдения	шт.	1	1	1	1	4
19	Подъездные светильники	шт.		2	1	2	5
20	Знак "Парковка для инвалида"	шт.	1	3			4

Площади и типы покрытий дворовой территории

№	Наименование	Покрытие	Площадь (м2)				
			пр. Победы 66	ул. Карла Маркса 36	Карлаул. Маркса 38	ул. Карла Маркса 40	Вся площадь
1	Проезды	Асфальт	125	233	304	483	1145
2	Парковки	Плика 500x500	113	144	266		523
3	Тротуары	Асфальт	328	168	290	139	925
4	Детская площадка для детей школьного возраста	Песок	160				160
		Тротуарная плитка (под скамейками)	16				16
5	Детская площадка для детей дошкольного возраста	Безшовное резиновое покрытие	41				41
6	Воркаут	Безшовное резиновое покрытие		86			86
8	Зона отдыха	Тротуарная плитка	36				36
		Тротуарная плитка			25		25
10	Дорожки	Тротуарная плитка				18	18
		Тротуарная плитка	102		11		113
		Асфальт			149	16	165
11	Газон	Чернозем	757	88	425	449	1719

Использование бордюрного камня

№	Наименование	Тип	Длина (м)				
			пр. Победы 66	ул. Карла Маркса 36	Карлаул. Маркса 38	ул. Карла Маркса 40	Все дома
1	Границы проездов и парковок	Дорожный бордюрный камень	86	66	164	122	438
2	Границы дорожек, площадок, тротуаров, пандусы	Тротуарный бордюрный камень	324	65	194	84	667

Ведомость объемов работ
Проект №02/06/24-ДП
Комплексное благоустройство дворовой территории
многоквартирного дома пр. Победы 66

№ п/п	№ в ЛСР	Наименование работ	Ед.изм.	Кол-во
1	2	3	4	5
Раздел 1. Реконструкция проезжей части S=125м2				
Демонтажные работы				
1	1	Разборка бортовых камней: на щебеночном основании	м	12
2	2	Разборка покрытий и оснований: асфальтобетонных-7см	м3	2,31
3	3	Разборка покрытий и оснований: щебеночных-20см	м3	6,6
4	4	Погрузка в автотранспортное средство: мусор строительный с погрузкой экскаваторами емкостью ковша до 0,5 м3	т	14,718
5	5	Перевозка грузов I класса автомобилями бортовыми грузоподъемностью до 20 т по дорогам с усовершенствованным (асфальтобетонным, цементобетонным, железобетонным, обработанным органическим вяжущим) дорожным покрытием на расстояние 7 км	т	14,718
6	188	Разработка грунта экскаваторами с погрузкой на автомобили-самосвалы, вместимость ковша 0,25 м3, группа грунтов: 2-30см	м3	27,6
7	189	Перевозка грузов I класса автомобилями бортовыми грузоподъемностью до 20 т по дорогам с усовершенствованным (асфальтобетонным, цементобетонным, железобетонным, обработанным органическим вяжущим) дорожным покрытием на расстояние 7 км	т	33,12
Установка дорожного бордюрного камня				
8	6	Устройство подстилающих и выравнивающих слоев оснований: из щебня (под бордюр)-5см	м3	0,225
9	7	Щебень из плотных горных пород для строительных работ М 800, фракция 15-20 мм	м3	0,2835
10	8	Установка бортовых камней бетонных: при цементобетонных покрытиях	м	15
11	9	Камни бортовые вибропрессованные дорожные, размеры 1000х300х150 мм, цветные на сером цементе	шт	15
Устройство проезжей части дороги				
12	13	Устройство оснований толщиной 20 см из щебня фракции 40-70 мм при укатке каменных материалов с пределом прочности на сжатие свыше 68,6 до 98,1 МПа (свыше 700 до 1000 кгс/см2): однослойных	м2	125
13	15	Розлив вяжущих материалов	т	0,25
14	16	Эмульсия битумно-дорожная	т	0,2575
15	17	Устройство покрытия из горячих асфальтобетонных смесей асфальтоукладчиками второго типоразмера, толщина слоя 4 см	м2	125
16	18	Смеси асфальтобетонные А 16 ВН на БНД	т	13,1575
17	19	При изменении толщины покрытия на 0,5 см добавлять или исключать: к норме 27-06-029-01 до 7 см	м2	125
18	20	Смеси асфальтобетонные А 16 ВН на БНД	т	9,9
Разное				
19	21	Нанесение вертикальной разметки 2.7 на бетонный бордюр вручную	м2	4,5

Ведомость объемов работ
Проект №02/06/24-ДП
Комплексное благоустройство дворовой территории
многоквартирного дома пр. Победы 66

№ п/п	№ в ЛСР	Наименование работ	Ед.изм.	Кол-во
Раздел 2. Устройство парковочного кармана 113 м2				
Демонтажные работы				
20	10	Демонтаж МАФ (вешала, качель, лавочки)	т	0,17
21	11	Погрузка в автотранспортное средство: металлические конструкции весом до 1 т	т	0,17
22	12	Перевозка грузов I класса автомобилями бортовыми грузоподъемностью до 20 т по дорогам с усовершенствованным (асфальтобетонным, цементобетонным, железобетонным, обработанным органическим вяжущим) дорожным покрытием на расстояние 7 км	т	0,17
23	27	Валка деревьев в городских условиях: (липа, сосна, кедр, тополь) диаметром более 300 мм	м3	6,72
24	28	Корчевка пней в грунтах естественного залегания корчевателями-собираателями на тракторе мощностью 79 кВт (108 л.с.) с перемещением пней до 5 м, диаметр пней: свыше 24 до 32 см	шт	1
25	29	Корчевка пней в грунтах естественного залегания корчевателями-собираателями на тракторе мощностью 79 кВт (108 л.с.) с перемещением пней до 5 м, диаметр пней: свыше 32 см	шт	2
26	30	Погрузка в автотранспортное средство: лес пиленый, погонаж плотничный, шпалы	т	4,43
27	31	Перевозка грузов I класса автомобилями бортовыми грузоподъемностью до 20 т по дорогам с усовершенствованным (асфальтобетонным, цементобетонным, железобетонным, обработанным органическим вяжущим) дорожным покрытием на расстояние 7 км	т	4,43
28	32	Разработка грунта экскаваторами с погрузкой на автомобили-самосвалы, вместимость ковша 0,25 м3, группа грунтов: 2-30см	м3	33,9
29	33	Перевозка грузов I класса автомобилями бортовыми грузоподъемностью до 20 т по дорогам с усовершенствованным (асфальтобетонным, цементобетонным, железобетонным, обработанным органическим вяжущим) дорожным покрытием на расстояние 7 км	т	40,68
Установка дорожного бордюрного камня				
30	34	Устройство подстилающих и выравнивающих слоев оснований: из щебня (под бордюр)-5см	м3	1,065
31	35	Щебень из плотных горных пород для строительных работ М 800, фракция 15-20 мм	м3	1,3419
32	36	Установка бортовых камней бетонных: при цементобетонных покрытиях	м	71
33	37	Камни бортовые вибропрессованные дорожные, размеры 1000х300х150 мм, цветные на сером цементе	шт	71
Устройство парковочного кармана				
34	38	Устройство оснований толщиной 15 см из щебня фракции 40-70 мм при укатке каменных материалов с пределом прочности на сжатие свыше 68,6 до 98,1 МПа (свыше 700 до 1000 кгс/см2): однослойных	м2	113
35	39	Устройство прослойки из нетканого синтетического материала (НСМ) в земляном полотне: сплошной	м2	113
36	40	Геополотно нетканое для дорожного строительства, иглопробивное, поверхностная плотность 200 г/м2	м2	118,65
37	43	Устройство бетонных плитных тротуаров с заполнением швов: песком	м2	113
38	44	Плиты бетонные тротуарные, разного цвета, толщина 70 мм	м2	113
39	42	Песок природный для строительных работ II класс, мелкий	м3	9,944
40	45	Нанесение вертикальной разметки 2.7 на бетонный бордюр вручную	м2	21,3
41	46	Разметка проезжей части краской линий регулирования дорожного движения сложной конфигурации по трафаретам с использованием маркировочных машин ручных	м2	4
42	47	Краска для дорожной разметки автомобильных дорог, суспензия пигментов и наполнителей в акриловом сополимере с модифицирующими добавками, цвет белый	кг	2,8

Ведомость объёмов работ
Проект №02/06/24-ДП
Комплексное благоустройство дворовой территории
многоквартирного дома пр. Победы 66

№ п/п	№ в ЛСР	Наименование работ	Ед.изм.	Кол-во
Раздел 3. Тротуар у дома 328м2				
43	48	Разборка покрытий и оснований: асфальтобетонных-5см	м3	16,4
44	22	Разборка бортовых камней: на щебеночном основании (тротуарных)	м	65
45	49	Погрузка в автотранспортное средство: мусор строительный с погрузкой экскаваторами емкостью ковша до 0,5 м3	т	31,99
46	50	Перевозка грузов I класса автомобилями бортовыми грузоподъемностью до 20 т по дорогам с усовершенствованным (асфальтобетонным, цементобетонным, железобетонным, обработанным органическим вяжущим) дорожным покрытием на расстояние 7 км	т	31,99
Установка тротуарного бордюра				
47	51	Устройство подстилающих и выравнивающих слоев оснований: из щебня (под бордюром)-5см	м3	1,46
48	52	Щебень из плотных горных пород для строительных работ М 800, фракция 15-20 мм	м3	1,8396
49	53	Установка бортовых камней бетонных газонных и садовых: при цементобетонных покрытиях	м	146
50	54	Камни бортовые вибропрессованные тротуарные, размеры 1000х200х80 мм, цветные на сером цементе	шт	146
Устройство тротуара				
51	55	Регулирование высотного положения крышек колодцев с подъемом на высоту: свыше 10 до 18 см	шт	1
52	56	Раствор готовый кладочный, цементно-песчаный, М200	м3	0,011
53	57	Кольца горловин колодцев железобетонные, объем до 0,03 м3, бетон В15	м3	0,04
54	58	Устройство прослойки из нетканого синтетического материала (НСМ) в земляном полотне: сплошной	м2	328
55	59	Геополотно нетканое для дорожного строительства, иглопробивное, поверхностная плотность 200 г/м2	м2	344,4
56	60	Устройство подстилающих и выравнивающих слоев оснований: из щебня-15см	м3	49,2
57	61	Щебень из плотных горных пород для строительных работ М 800, фракция 20-40 мм	м3	61,992
58	62	Розлив вяжущих материалов	т	0,328
59	63	Эмульсия битумно-дорожная	т	0,33784
60	64	Устройство асфальтобетонных покрытий дорожек и тротуаров однослойных из литой мелкозернистой асфальтобетонной смеси толщиной 5 см	м2	328
61	65	Смеси асфальтобетонные А 5 ВЛ на БНД	т	39,2944

Ведомость объёмов работ
Проект №02/06/24-ДП
Комплексное благоустройство дворовой территории
многоквартирного дома пр. Победы 66

№ п/п	№ в ЛСП	Наименование работ	Ед.изм.	Кол-во
Раздел 4. Благоустройство дворовой территории S=1112м2				
62	71	Демонтаж МАФ (лавочки,песочница, качалка, городок, ковровыбивалка)	т	0,72
63	72	Погрузка в автотранспортное средство: металлические конструкции весом до 1 т	т	0,72
64	73	Перевозка грузов I класса автомобилями бортовыми грузоподъемностью до 20 т по дорогам с усовершенствованным (асфальтобетонным, цементобетонным, железобетонным, обработанным органическим вяжущим) дорожным покрытием на расстояние 7 км	т	0,72
65	74	Разработка грунта с перемещением до 10 м бульдозерами мощностью: 59 кВт (80 л.с.), группа грунтов 2-10см	м3	111,2
66	75	При перемещении грунта на каждые последующие 10 м добавлять: к норме 01-01-030-02 до 50м	м3	111,2
67	76	Разработка грунта экскаваторами с погрузкой на автомобили-самосвалы, вместимость ковша 0,25 м3, группа грунтов: 2-20см	м3	71
68	77	Перевозка грузов I класса автомобилями бортовыми грузоподъемностью до 20 т по дорогам с усовершенствованным (асфальтобетонным, цементобетонным, железобетонным, обработанным органическим вяжущим) дорожным покрытием на расстояние 7 км	т	85,2
Установка тротуарных бордюров				
69	78	Устройство подстилающих и выравнивающих слоев оснований: из щебня (под бордюр)-5см	м3	1,78
70	79	Щебень из плотных горных пород для строительных работ М 800, фракция 15-20 мм	м3	2,2428
71	80	Установка бортовых камней бетонных газонных и садовых: при цементобетонных покрытиях	м	178
72	81	Камни бортовые вибропрессованные тротуарные, размеры 1000х200х80 мм, цветные на сером цементе	шт	178
Зона под скамейками, зона отдыха, дорожки				
73	82	Устройство подстилающих и выравнивающих слоев оснований: из щебня-8см	м3	12,32
74	83	Щебень из плотных горных пород для строительных работ М 800, фракция 20-40 мм	м3	15,5232
75	84	Устройство прослойки из нетканого синтетического материала (НСМ) в земляном полотне: сплошной	м2	154
76	85	Геополотно нетканое для дорожного строительства, иглопробивное, поверхностная плотность 200 г/м2	м2	161,7
77	86	Устройство подстилающих и выравнивающих слоев оснований: из песка-5см	м3	7,7
78	87	Песок природный для строительных работ II класс, мелкий	м3	8,47
79	88	Устройство покрытий из тротуарной плитки, количество плитки при укладке на 1 м2: 40 шт.	м2	154
80	89	Плиты бетонные тротуарные, разного цвета, толщина 70 мм	м2	157,08
81	90	Резка тротуарной плитки толщиной 70 мм: угловой шлифовальной машинкой	м реза	15

Ведомость объёмов работ
Проект №02/06/24-ДП
Комплексное благоустройство дворовой территории
многоквартирного дома пр. Победы 66

№ п/п	№ в ЛСР	Наименование работ	Ед.изм.	Кол-во
Воркаут площадка				
82	91	Устройство прослойки из нетканого синтетического материала (НСМ) в земляном полотне: сплошной	м2	41
83	92	Геополотно нетканое для дорожного строительства, иглопробивное, поверхностная плотность 200 г/м2	м2	43,05
84	23	Устройство подстилающих и выравнивающих слоев оснований: из щебня-15см	м3	6,15
85	24	Щебень из плотных горных пород для строительных работ М 800, фракция 20-40 мм	м3	7,749
86	25	Розлив вяжущих материалов	т	0,041
87	26	Эмульсия битумно-дорожная	т	0,04223
88	41	Устройство асфальтобетонных покрытий дорожек и тротуаров однослойных из литой мелкозернистой асфальтобетонной смеси толщиной 5 см	м2	41
89	68	Смеси асфальтобетонные А 5 ВЛ на БНД	т	4,9118
90	190	Устройство наливного полиуретанового покрытия спортивных площадок и беговых дорожек толщиной 10 мм	м2	41
91	191	Пигмент (краситель) сухой для спортивных наливных полиуретановых покрытий с резиновой крошкой, цвет зеленый	кг	21,115
92	192	Грунтовка (праймер) полиуретановая однокомпонентная низковязкая адгезионная для битумных поверхностей, расход 0,05-0,15 кг/м2	кг	8,3476
Детская площадка				
93	93	Устройство прослойки из нетканого синтетического материала (НСМ) в земляном полотне: сплошной	м2	160
94	94	Геополотно нетканое для дорожного строительства, иглопробивное, поверхностная плотность 200 г/м2	м2	168
95	95	Устройство подстилающих и выравнивающих слоев оснований: из щебня-5см	м3	8
96	96	Смесь щебеночно-песчаная готовая, щебень из плотных горных пород М 800, номер смеси С5, размер зерен 0-40 мм	м3	10,08
97	193	Устройство подстилающих и выравнивающих слоев оснований: из песка-20см	м3	32
98	194	Песок природный для строительных работ II класс, мелкий	м3	35,2
Устройство газона				
99	97	Подготовка почвы для устройства партерного и обыкновенного газона с внесением растительной земли слоем 5 см: вручную	м2	757
100	98	Земля растительная	м3	37,85
Раздел 5. Установка МАФ и ограждений				
Установка ДИК 3.18 Детский игровой комплекс				
101	101	Установка металлических столбов высотой до 4 м: с погружением в бетонное основание	шт	23
102	102	Смеси бетонные тяжелого бетона (БСТ), класс В15 (М200)	м3	1,4582
103	177	Монтаж: стеллажей и других конструкций, закрепляемых на фундаментах внутри зданий / прим/ Сборка и монтаж МАФ	т	1,206

Ведомость объёмов работ
Проект №02/06/24-ДП
Комплексное благоустройство дворовой территории
многоквартирного дома пр. Победы 66

№ п/п	№ в ЛСР	Наименование работ	Ед.изм.	Кол-во
Качели двойные				
104	197	Установка металлических столбов высотой до 4 м: с погружением в бетонное основание	шт	4
105	198	Смеси бетонные тяжелого бетона (БСТ), класс В15 (М200)	м3	0,2536
106	118	Установка столов, шкафов под мойки, холодильных шкафов и др. /прим/ сборка установка качли, навеска подвесов-2шт	шт	3
Песочница				
107	119	Установка металлических столбов высотой до 4 м: с погружением в бетонное основание	шт	8
108	120	Смеси бетонные тяжелого бетона (БСТ), класс В15 (М200)	м3	0,5072
109	121	Установка по месту шкафных и антресольных: стенок /при/ Сборка и установка по месту песочницы	м2	2,5
Лавочка Гарден				
110	127	Установка металлических столбов высотой до 4 м: с погружением в бетонное основание	шт	16
111	132	Смеси бетонные тяжелого бетона (БСТ), класс В15 (М200)	м3	1,0144
112	125	Установка столов, шкафов под мойки, холодильных шкафов и др. /прим/ сборка установка лавочки	шт	4
Лавочки и урны бетонные				
113	104	Установка мелких конструкций (бетонные урны, лавочки бетонные,вазоны)	шт	13
Информационная стойка				
114	112	Установка металлических столбов высотой до 4 м: с погружением в бетонное основание	шт	4
115	113	Смеси бетонные тяжелого бетона (БСТ), класс В15 (М200)	м3	0,2536
116	178	Установка по месту шкафных и антресольных: стенок /прим/ Сборка и установка по месту стойки	м2	1
Установка знака "Парковка для инвалида"				
117	103	Установка металлических столбов высотой до 4 м: с погружением в бетонное основание	шт	1
118	105	Смеси бетонные тяжелого бетона (БСТ), класс В15 (М200)	м3	0,0634
Раздел 6. Стоимость МАФ				
119	137	ДИК 3.18 Детский игровой комплекс Н=1500мм, цветовая схема -11,32	шт	1
120	138	ДИО 1.102 Качели двойные (подвесы в комплект не входят)	шт	1
121	139	ДИО 1.204д Подвес резиновый на длинной цепи (люлька)	шт	1
122	141	ДИО 1.205к Подвес металлический на короткой цепи	шт	1
123	142	МФ 3.11 Песочница со спойлерами и счетами Цветовая схема -11/32	шт	1
124	143	МФ1.16 Лавочка Гарден 1 Цветовая схема-20	шт	4
125	144	МФ1.14 Лавочка бетонная со спинкой	шт	3

Ведомость объёмов работ
Проект №02/06/24-ДП
Комплексное благоустройство дворовой территории
многоквартирного дома пр. Победы 66

№ п/п	№ в ЛСР	Наименование работ	Ед.изм.	Кол-во
126	106	МФ 6.065 Урна круглая деревянная на бетоне + вставка	шт	7
127	146	МФ 6.09 Вазон шестигранный	шт	3
128	147	МФ6.20 Информационная стойка Цветовая схема-20/11	шт	2
129	148	Знак "Парковка для инвалидов"	шт	1
Раздел 7. Установка ограждений				
130	122	Установка металлических столбов высотой до 4 м: с погружением в бетонное основание	шт	36
131	123	Смеси бетонные тяжелого бетона (БСТ), класс В15 (М200)	м3	2,2824
132	124	Устройство заграждений из готовых металлических решетчатых панелей: высотой до 2 м	шт	34
133	107	МФ7.081 Ограждение металлическое в сборе	м	68
Раздел 8. Установка видеокамер				
134	126	Камеры видеонаблюдения: наружная	шт	1
135	136	Цветная уличная видеокамера	шт	1
136	128	Линия (скрутка) из 2-3 одножильных проводов по любому основанию	м	40
137	129	Кабель витая пара F/UTP 4x2x0,52, категория 5е	м	40,8
138	130	Коробка ответвительная на стене	шт	1
139	131	Коробки разветвительные	шт	1
Раздел 9. Установка светильников на солнечных батареях на детской площадке				
140	114	Бурение ям глубиной до 2 м бурильно-крановыми машинами: на тракторе, группа грунтов 2	шт	4
141	179	Устройство подстилающих и выравнивающих слоев оснований: из щебня (т-10см)	м3	0,04
142	180	Щебень из плотных горных пород для строительных работ М 800, фракция 20-40 мм	м3	0,0504
143	181	Устройство бетонных фундаментов общего назначения объемом: до 5 м3	м3	0,96
144	182	Смеси бетонные тяжелого бетона (БСТ), класс В15 (М200)	м3	0,9792
145	183	Установка стальных опор промежуточных: свободностоящих, одностоечных массой до 2 т	т	0,28
146	184	Опора несилловая фланцевая круглоконическая, оцинкованная, с люком для ревизии, высота закладного элемента фундамента 1200 мм, диаметр в нижней части опоры 135 мм, диаметр в верхней части опоры 75 мм, размеры фланца 190х190 мм, высота надземной части опоры 5000 мм	шт	4
147	185	Прожектор, отдельно устанавливаемый: на стальной мачте, с лампой мощностью 500 Вт	шт	4
148	140	Уличное освещение	компл	4

Ведомость объемов работ
Проект №02/06/24-ДП
Комплексное благоустройство дворовой территории
многоквартирного дома ул. Карла Маркса 36

№ п/п	№ в ЛСР	Наименование работ	Ед.изм.	Кол-во
1	2	3	4	5
Раздел 1. Реконструкция проезжей части S=233м2				
Демонтажные работы				
1	1	Разборка бортовых камней: на щебеночном основании	м	37,5
2	2	Разборка покрытий и оснований: асфальтобетонных-7см	м3	16,31
3	3	Разборка покрытий и оснований: щебеночных-20см	м3	46,6
4	4	Погрузка в автотранспортное средство: мусор строительный с погрузкой экскаваторами емкостью ковша до 0,5 м3	т	98,723
5	5	Перевозка грузов I класса автомобилями бортовыми грузоподъемностью до 20 т по дорогам с усовершенствованным (асфальтобетонным, цементобетонным, железобетонным, обработанным органическим вяжущим) дорожным покрытием на расстояние 7 км	т	98,723
Установка дорожного бордюрного камня				
6	6	Устройство подстилающих и выравнивающих слоев оснований: из щебня (под бордюр)-5см	м3	0,675
7	7	Щебень из плотных горных пород для строительных работ М 800, фракция 15-20 мм	м3	0,8505
8	8	Установка бортовых камней бетонных: при цементобетонных покрытиях	м	45
9	9	Камни бортовые вибропрессованные дорожные, размеры 1000х300х150 мм, цветные на сером цементе	шт	45
Устройство проезжей части дороги				
10	10	Регулирование высотного положения крышек колодцев с подъемом на высоту: свыше 10 до 18 см	шт	1
11	11	Раствор готовый кладочный, цементно-песчаный, М200	м3	0,011
12	12	Кольца горловин колодцев железобетонные, объем до 0,03 м3, бетон В15	м3	0,04
13	13	Устройство оснований толщиной 20 см из щебня фракции 40-70 мм при укатке каменных материалов с пределом прочности на сжатие свыше 68,6 до 98,1 МПа (свыше 700 до 1000 кгс/см2): однослойных	м2	233
14	15	Розлив вяжущих материалов	т	0,466
15	16	Эмульсия битумно-дорожная	т	0,47998
16	17	Устройство покрытия из горячих асфальтобетонных смесей асфальтоукладчиками второго типоразмера, толщина слоя 7 см	м2	233
17	18	Смеси асфальтобетонные А 16 ВН на БНД	т	42,97918
Разное				
18	21	Нанесение вертикальной разметки 2.7 на бетонный бордюр вручную	м2	13,5

Ведомость объемов работ
Проект №02/06/24-ДП
Комплексное благоустройство дворовой территории
многоквартирного дома ул. Карла Маркса 36

№ п/п	№ в ЛСР	Наименование работ	Ед.изм.	Кол-во
Раздел 2. Устройство парковочного кармана 144 м2				
Демонтажные работы				
19	22	Демонтаж металлических ограждений высотой до 1 м	м	12
20	23	Перевозка грузов I класса автомобилями бортовыми грузоподъемностью до 20 т по дорогам с усовершенствованным (асфальтобетонным, цементобетонным, железобетонным, обработанным органическим вяжущим) дорожным покрытием на расстояние 7 км	т	0,12
21	24	Разработка грунта экскаваторами с погрузкой на автомобили-самосвалы, вместимость ковша 0,25 м3, группа грунтов: 2-30см	м3	43,2
22	25	Перевозка грузов I класса автомобилями бортовыми грузоподъемностью до 20 т по дорогам с усовершенствованным (асфальтобетонным, цементобетонным, железобетонным, обработанным органическим вяжущим) дорожным покрытием на расстояние 7 км	т	51,84
Установка дорожного бордюрного камня				
23	26	Устройство подстилающих и выравнивающих слоев оснований: из щебня (под бордюр)-5см	м3	0,315
24	27	Щебень из плотных горных пород для строительных работ М 800, фракция 15-20 мм	м3	0,3969
25	28	Установка бортовых камней бетонных: при цементобетонных покрытиях	м	21
26	29	Камни бортовые вибропрессованные дорожные, размеры 1000х300х150 мм, цветные на сером цементе	шт	21
Устройство парковочного кармана				
27	30	Устройство оснований толщиной 15 см из щебня фракции 40-70 мм при укатке каменных материалов с пределом прочности на сжатие свыше 68,6 до 98,1 МПа (свыше 700 до 1000 кгс/см2): однослойных	м2	144
28	31	Устройство прослойки из нетканого синтетического материала (НСМ) в земляном полотне: сплошной	м2	144
29	32	Геополотно нетканое для дорожного строительства, иглопробивное, поверхностная плотность 200 г/м2	м2	151,2
30	33	Устройство бетонных плитных тротуаров с заполнением швов: песком	м2	144
31	34	Плиты бетонные тротуарные, разного цвета, толщина 70 мм	м2	144
32	35	Песок природный для строительных работ II класс, мелкий	м3	12,672
33	36	Нанесение вертикальной разметки 2.7 на бетонный бордюр вручную	м2	8,7
34	37	Разметка проезжей части краской линий регулирования дорожного движения сложной конфигурации по трафаретам с использованием маркировочных машин ручных	м2	4
35	38	Краска для дорожной разметки автомобильных дорог, суспензия пигментов и наполнителей в акриловом сополимере с модифицирующими добавками, цвет белый	кг	2,8
Раздел 3. Тротуар у дома 168м2				
36	39	Разборка покрытий и оснований: асфальтобетонных-5см	м3	8,4
37	40	Погрузка в автотранспортное средство: мусор строительный с погрузкой экскаваторами емкостью ковша до 0,5 м3	т	15,12
38	41	Перевозка грузов I класса автомобилями бортовыми грузоподъемностью до 20 т по дорогам с усовершенствованным (асфальтобетонным, цементобетонным, железобетонным, обработанным органическим вяжущим) дорожным покрытием на расстояние 7 км	т	15,12

Ведомость объемов работ
Проект №02/06/24-ДП
Комплексное благоустройство дворовой территории
многоквартирного дома ул. Карла Маркса 36

№ п/п	№ в ЛСР	Наименование работ	Ед.изм.	Кол-во
Установка тротуарного бордюра				
39	42	Устройство подстилающих и выравнивающих слоев оснований: из щебня (под бордюр)-5см	м3	0,35
40	43	Щебень из плотных горных пород для строительных работ М 800, фракция 15-20 мм	м3	0,441
41	44	Установка бортовых камней бетонных газонных и садовых: при цементобетонных покрытиях	м	35
42	45	Камни бортовые вибропрессованные тротуарные, размеры 1000х200х80 мм, цветные на сером цементе	шт	35
Устройство тротуара				
43	46	Устройство прослойки из нетканого синтетического материала (НСМ) в земляном полотне: сплошной	м2	168
44	47	Геополотно нетканое для дорожного строительства, иглопробивное, поверхностная плотность 200 г/м2	м2	176,4
45	48	Устройство подстилающих и выравнивающих слоев оснований: из щебня-15см	м3	25,2
46	49	Щебень из плотных горных пород для строительных работ М 800, фракция 20-40 мм	м3	31,752
47	50	Розлив вяжущих материалов	т	0,168
48	51	Эмульсия битумно-дорожная	т	0,17304
49	52	Устройство асфальтобетонных покрытий дорожек и тротуаров однослойных из литой мелкозернистой асфальтобетонной смеси толщиной 5 см	м2	168
50	53	Смеси асфальтобетонные А 5 ВЛ на БНД	т	20,1264
Раздел 4. Благоустройство дворовой территории S=174м2				
51	56	Демонтаж МАФ (лавочки,лазелка)	т	0,07
52	57	Погрузка в автотранспортное средство: металлические конструкции весом до 1 т	т	0,07
53	58	Перевозка грузов I класса автомобилями бортовыми грузоподъемностью до 20 т по дорогам с усовершенствованным (асфальтобетонным, цементобетонным, железобетонным, обработанным органическим вяжущим) дорожным покрытием на расстояние 7 км	т	0,07
54	59	Демонтаж опор ВЛ 0,38-10 кВ: без приставок одностоечных	шт	2
55	60	Погрузка в автотранспортное средство: металлические конструкции весом до 1 т	т	0,3
56	61	Перевозка грузов I класса автомобилями бортовыми грузоподъемностью до 20 т по дорогам с усовершенствованным (асфальтобетонным, цементобетонным, железобетонным, обработанным органическим вяжущим) дорожным покрытием на расстояние 7 км	т	0,3
57	62	Разработка грунта с перемещением до 10 м бульдозерами мощностью: 59 кВт (80 л.с.), группа грунтов 2-10см	м3	17,4
58	63	При перемещении грунта на каждые последующие 10 м добавлять: к норме 01-01-030-02 до 50м	м3	17,4
59	64	Разработка грунта экскаваторами с погрузкой на автомобили-самосвалы, вместимость ковша 0,25 м3, группа грунтов: 2-20см	м3	17,2
60	65	Перевозка грузов I класса автомобилями бортовыми грузоподъемностью до 20 т по дорогам с усовершенствованным (асфальтобетонным, цементобетонным, железобетонным, обработанным органическим вяжущим) дорожным покрытием на расстояние 7 км	т	20,64

Ведомость объемов работ
Проект №02/06/24-ДП
Комплексное благоустройство дворовой территории
многоквартирного дома ул. Карла Маркса 36

№ п/п	№ в ЛСР	Наименование работ	Ед.изм.	Кол-во
Установка тротуарных бордюров				
61	66	Устройство подстилающих и выравнивающих слоев оснований: из щебня (под бордюр)-5см	м3	0,3
62	67	Щебень из плотных горных пород для строительных работ М 800, фракция 15-20 мм	м3	0,378
63	68	Установка бортовых камней бетонных газонных и садовых: при цементобетонных покрытиях	м	30
64	69	Камни бортовые вибропрессованные тротуарные, размеры 1000х200х80 мм, цветные на сером цементе	шт	30
Воркаут площадка				
65	70	Устройство прослойки из нетканого синтетического материала (НСМ) в земляном полотне: сплошной	м2	86
66	71	Геополотно нетканое для дорожного строительства, иглопробивное, поверхностная плотность 200 г/м2	м2	90,3
67	72	Устройство подстилающих и выравнивающих слоев оснований: из щебня-15см	м3	12,9
68	73	Щебень из плотных горных пород для строительных работ М 800, фракция 20-40 мм	м3	16,254
69	74	Розлив вяжущих материалов	т	0,086
70	75	Эмульсия битумно-дорожная	т	0,08858
71	76	Устройство асфальтобетонных покрытий дорожек и тротуаров однослойных из литой мелкозернистой асфальтобетонной смеси толщиной 5 см	м2	86
72	77	Смеси асфальтобетонные А 5 ВЛ на БНД	т	10,3028
73	80	Устройство наливного полиуретанового покрытия спортивных площадок и беговых дорожек толщиной 10 мм	м2	86
74	81	Пигмент (краситель) сухой для спортивных наливных полиуретановых покрытий с резиновой крошкой, цвет зеленый	кг	44,29
75	82	Грунтовка (праймер) полиуретановая однокомпонентная низковязкая адгезионная для битумных поверхностей, расход 0,05-0,15 кг/м2	кг	17,5096
Устройство газона				
76	83	Подготовка почвы для устройства партерного и обыкновенного газона с внесением растительной земли слоем 15 см: вручную	м2	88
77	84	Земля растительная	м3	4,4
Раздел 5. Установка МАФ и ограждений				
Установка СО 7.04 Рукоход-змейка,шведская стенка, четыре турника классического хвата и один турник Молоток				
78	87	Установка металлических столбов высотой до 4 м: с погружением в бетонное основание	шт	7
79	88	Смеси бетонные тяжелого бетона (БСТ), класс В15 (М200)	м3	0,4438
80	89	Монтаж: стеллажей и других конструкций, закрепляемых на фундаментах внутри зданий / прим / Сборка и монтаж МАФ	т	0,336
Установка СО 7.25 Турник с кольцами				
81	90	Установка металлических столбов высотой до 4 м: с погружением в бетонное основание	шт	2
82	91	Смеси бетонные тяжелого бетона (БСТ), класс В15 (М200)	м3	0,1268

Ведомость объемов работ
Проект №02/06/24-ДП
Комплексное благоустройство дворовой территории
многоквартирного дома ул. Карла Маркса 36

№ п/п	№ в ЛСР	Наименование работ	Ед.изм.	Кол-во
Установка СО 7.151 Скамья для пресса наклонная				
83	92	Установка металлических столбов высотой до 4 м: с погружением в бетонное основание	шт	4
84	93	Смеси бетонные тяжелого бетона (БСТ), класс В15 (М200)	м3	0,2536
85	94	Установка столов, шкафов под мойки, холодильных шкафов и др. /прим/ Установка МАФ	шт	1
Установка СО 7.08 Брусья				
86	95	Установка металлических столбов высотой до 4 м: с погружением в бетонное основание	шт	4
87	96	Смеси бетонные тяжелого бетона (БСТ), класс В15 (М200)	м3	0,2536
Установка МФ 1.04 Лавочка эконо				
88	97	Установка металлических столбов высотой до 4 м: с погружением в бетонное основание	шт	4
89	98	Смеси бетонные тяжелого бетона (БСТ), класс В15 (М200)	м3	0,2536
90	99	Установка столов, шкафов под мойки, холодильных шкафов и др. /прим/ Сборка и установка МАФ	шт	1
Урны				
91	100	Установка металлических столбов высотой до 4 м: с погружением в бетонное основание	шт	1
92	101	Смеси бетонные тяжелого бетона (БСТ), класс В15 (М200)	м3	0,0634
Информационная стойка				
93	102	Установка металлических столбов высотой до 4 м: с погружением в бетонное основание	шт	2
94	103	Смеси бетонные тяжелого бетона (БСТ), класс В15 (М200)	м3	0,1268
95	104	Установка по месту шкафных и антресольных: стенок /прим/ Сборка и установка по месту стойки	м2	0,5
Знак "Парковка для инвалида"				
96	105	Установка металлических столбов высотой до 4 м: с погружением в бетонное основание	шт	3
97	106	Смеси бетонные тяжелого бетона (БСТ), класс В15 (М200)	м3	0,1902
Раздел 6. Стоимость МАФ				
98	107	СО7.04 Рукоход-змейка, шведская стенка, четыре турника классического хвата и один турник Молоток Цветовая схема-33,6	шт	1
99	108	СО 7.25 Турник с кольцами Цветовая схема -33,6	шт	1
100	109	СО7.151 Скамья для пресса наклонная Цветовая схема -33,6	шт	1
101	110	СО7.08 Брусья Цветовая схема -33	шт	1
102	111	МФ 1.04 Лавочка эконо	шт	1
103	112	МФ 6.05 Урна, цветовая схема 20	шт	1
104	113	МФ6.20 Информационная стойка Цветовая схема-20/11	шт	1
105	114	Знак "Парковка для инвалидов"	шт	3

Ведомость объемов работ
Проект №02/06/24-ДП
Комплексное благоустройство дворовой территории
многоквартирного дома ул. Карла Маркса 36

№ п/п	№ в ЛСР	Наименование работ	Ед.изм.	Кол-во
Раздел 7. Установка ограждений				
106	115	Установка металлических столбов высотой до 4 м: с погружением в бетонное основание	шт	12
107	116	Смеси бетонные тяжелого бетона (БСТ), класс В15 (М200)	м3	0,7608
108	117	Устройство заграждений из готовых металлических решетчатых панелей: высотой до 2 м	шт	10
109	118	МФ7.081 Ограждение металлическое в сборе	м	20
Раздел 8. Установка видеокамер				
110	119	Камеры видеонаблюдения: наружная	шт	1
111	120	Цветная уличная видеокамера	шт	1
112	121	Линия (скрутка) из 2-3 одножильных проводов по любому основанию	м	40
113	122	Кабель витая пара F/UTP 4x2x0,52, категория 5е	м	40,8
114	123	Коробка ответвительная на стене	шт	1
115	124	Коробки разветвительные	шт	1
Раздел 9. Электромонтажные работы (установка светильников)				
116	125	Труба гофрированная ПВХ для защиты проводов и кабелей по установленным конструкциям, по стенам, колоннам, потолкам, основанию пола	м	35
117	126	Трубы гибкие гофрированные, тяжелые, из самозатухающего ПВХ, с протяжкой, номинальный диаметр 20 мм	м	35,42
118	127	Держатели пластмассовые с защелкой для труб диаметром 25 мм	шт	61,25
119	128	Затягивание провода в проложенные трубы и металлические рукава первого одножильного или многожильного в общей оплетке, суммарное сечение: до 6 мм2	м	35
120	129	Кабель силовой с медными жилами ВВГнг(А) 3x1,5ок(N, PE)-660	м	35,7
121	130	Кронштейн "Переход" на: стене	шт	2
122	131	Кронштейн подвешивания светильников K986	шт	2
123	132	Светильник, устанавливаемый вне зданий с лампами: люминесцентными	шт	2
124	133	Светильник консольный светодиодный уличный, мощность 70 Вт, IP66	шт	2
125	134	Выключатель: одноклавишный неутропленного типа при открытой проводке	шт	2
126	135	Выключатели одноклавишные для открытой проводки	шт	2
127	136	Коробка ответвительная на стене	шт	4
128	137	Коробки разветвительные для открытой проводки, размеры 80x80x40 мм	шт	4
129	138	Прибор или аппарат	шт	2
130	139	Фотореле	шт	2

Ведомость объёмов работ
Проект №02/06/24-ДП
Комплексное благоустройство дворовой территории
многоквартирного дома ул. Карла Маркса 38

№ п/п	№ в ЛСР	Наименование работ	Ед.изм.	Кол-во
1	2	3	4	5
Раздел 1. Реконструкция проезжей части S=304м2				
Демонтажные работы				
1	1	Разборка покрытий и оснований: асфальтобетонных-7см	м3	21,28
2	2	Разборка покрытий и оснований: щебеночных-20см	м3	60,8
3	3	Погрузка в автотранспортное средство: мусор строительный с погрузкой экскаваторами емкостью ковша до 0,5 м3	т	123,424
4	4	Перевозка грузов I класса автомобилями бортовыми грузоподъемностью до 20 т по дорогам с усовершенствованным (асфальтобетонным, цементобетонным, железобетонным, обработанным органическим вяжущим) дорожным покрытием на расстояние 7 км	т	123,424
Установка дорожного бордюрного камня				
5	5	Устройство подстилающих и выравнивающих слоев оснований: из щебня (под бордюр)-5см	м3	1,11
6	6	Щебень из плотных горных пород для строительных работ М 800, фракция 15-20 мм	м3	1,3986
7	7	Установка бортовых камней бетонных: при цементобетонных покрытиях	м	74
8	8	Камни бортовые вибропрессованные дорожные, размеры 1000х300х150 мм, цветные на сером цементе	шт	74
Устройство проезжей части дороги				
9	9	Устройство оснований толщиной 20 см из щебня фракции 40-70 мм при укатке каменных материалов с пределом прочности на сжатие свыше 68,6 до 98,1 МПа (свыше 700 до 1000 кгс/см2): однослойных	м2	304
10	11	Розлив вяжущих материалов	т	0,608
11	12	Эмульсия битумно-дорожная	т	0,62624
12	13	Устройство покрытия из горячих асфальтобетонных смесей асфальтоукладчиками второго типоразмера, толщина слоя 7 см	м2	304
13	14	Смеси асфальтобетонные А 16 ВН на БНД	т	56,07584
Разное				
14	17	Нанесение вертикальной разметки 2.7 на бетонный бордюр вручную	м2	22,2

Ведомость объёмов работ
Проект №02/06/24-ДП
Комплексное благоустройство дворовой территории
многоквартирного дома ул. Карла Маркса 38

№ п/п	№ в ЛСР	Наименование работ	Ед.изм.	Кол-во
Раздел 2. Устройство парковочного кармана 266 м2				
Демонтажные работы				
15	18	Демонтаж опор ВЛ 0,38-10 кВ: без приставок одностоечных	шт	2
16	19	Погрузка в автотранспортное средство: металлические конструкции весом до 1 т	т	0,3
17	20	Демонтаж металлических ограждений высотой до 1 м	м	32
18	21	Перевозка грузов I класса автомобилями бортовыми грузоподъемностью до 20 т по дорогам с усовершенствованным (асфальтобетонным, цементобетонным, железобетонным, обработанным органическим вяжущим) дорожным покрытием на расстояние 7 км	т	0,62
19	22	Валка деревьев в городских условиях: (дуб, бук, граб, клен, ясень) диаметром до 300 мм	м3	2,74
20	23	Корчевка пней в грунтах естественного залегания корчевателями-собираателями на тракторе мощностью 79 кВт (108 л.с.) с перемещением пней до 5 м, диаметр пней: свыше 24 до 32 см	шт	2
21	24	Корчевка пней в грунтах естественного залегания корчевателями-собираателями на тракторе мощностью 79 кВт (108 л.с.) с перемещением пней до 5 м, диаметр пней: свыше 32 см (старые)	шт	1
22	25	Погрузка в автотранспортное средство: лес пиленный, погонаж плотничный, шпалы	т	1,9
23	26	Перевозка грузов I класса автомобилями бортовыми грузоподъемностью до 20 т по дорогам с усовершенствованным (асфальтобетонным, цементобетонным, железобетонным, обработанным органическим вяжущим) дорожным покрытием на расстояние 7 км	т	1,9
24	27	Разработка грунта экскаваторами с погрузкой на автомобили-самосвалы, вместимость ковша 0,25 м3, группа грунтов: 2-30см	м3	79,8
25	28	Перевозка грузов I класса автомобилями бортовыми грузоподъемностью до 20 т по дорогам с усовершенствованным (асфальтобетонным, цементобетонным, железобетонным, обработанным органическим вяжущим) дорожным покрытием на расстояние 7 км	т	95,76
Установка дорожного бордюрного камня				
26	29	Устройство подстилающих и выравнивающих слоев оснований: из щебня (под бордюр)-5см	м3	1,35
27	30	Щебень из плотных горных пород для строительных работ М 800, фракция 15-20 мм	м3	1,701
28	31	Установка бортовых камней бетонных: при цементобетонных покрытиях	м	90
29	32	Камни бортовые вибропрессованные дорожные, размеры 1000х300х150 мм, цветные на сером цементе	шт	90
Устройство парковочного кармана				
30	33	Устройство оснований толщиной 15 см из щебня фракции 40-70 мм при укатке каменных материалов с пределом прочности на сжатие свыше 68,6 до 98,1 МПа (свыше 700 до 1000 кгс/см2): однослойных	м2	266
31	34	Устройство прослойки из нетканого синтетического материала (НСМ) в земляном полотне: сплошной	м2	266
32	35	Геополотно нетканое для дорожного строительства, иглопробивное, поверхностная плотность 200 г/м2	м2	279,3
33	36	Устройство бетонных плитных тротуаров с заполнением швов: песком	м2	266
34	37	Плиты бетонные тротуарные, разного цвета, толщина 70 мм	м2	266
35	38	Песок природный для строительных работ II класс, мелкий	м3	23,408
36	39	Нанесение вертикальной разметки 2.7 на бетонный бордюр вручную	м2	27
37	40	Разметка проезжей части краской линий регулирования дорожного движения сложной конфигурации по трафаретам с использованием маркировочных машин ручных	м2	8,5
38	41	Краска для дорожной разметки автомобильных дорог, суспензия пигментов и наполнителей в акриловом сополимере с модифицирующими добавками, цвет белый	кг	5,95

Ведомость объемов работ
Проект №02/06/24-ДП
Комплексное благоустройство дворовой территории
многоквартирного дома ул. Карла Маркса 38

№ п/п	№ в ЛСП	Наименование работ	Ед.изм.	Кол-во
Раздел 3. Тротуар у дома 290м2				
39	42	Разборка покрытий и оснований: асфальтобетонных-5см	м3	14,5
40	43	Разборка бортовых камней: на щебеночном основании (тротуарных)	м	50
41	44	Погрузка в автотранспортное средство: мусор строительный с погрузкой экскаваторами емкостью ковша до 0,5 м3	т	28
42	45	Перевозка грузов I класса автомобилями бортовыми грузоподъемностью до 20 т по дорогам с усовершенствованным (асфальтобетонным, цементобетонным, железобетонным, обработанным органическим вяжущим) дорожным покрытием на расстояние 7 км	т	28
Установка тротуарного бордюра				
43	46	Устройство подстилающих и выравнивающих слоев оснований: из щебня (под бордюром)-5см	м3	0,67
44	47	Щебень из плотных горных пород для строительных работ М 800, фракция 15-20 мм	м3	0,8442
45	48	Установка бортовых камней бетонных газонных и садовых: при цементобетонных покрытиях	м	67
46	49	Камни бортовые вибропрессованные тротуарные, размеры 1000х200х80 мм, цветные на сером цементе	шт	67
Устройство тротуара				
47	50	Регулирование высотного положения крышек колодцев с подъемом на высоту: свыше 10 до 18 см	шт	4
48	51	Раствор готовый кладочный, цементно-песчаный, М200	м3	0,044
49	52	Кольца горловин колодцев железобетонные, объем до 0,03 м3, бетон В15	м3	0,16
50	53	Устройство прослойки из нетканого синтетического материала (НСМ) в земляном полотне: сплошной	м2	290
51	54	Геополотно нетканое для дорожного строительства, иглопробивное, поверхностная плотность 200 г/м2	м2	304,5
52	55	Устройство подстилающих и выравнивающих слоев оснований: из щебня-15см	м3	43,5
53	56	Щебень из плотных горных пород для строительных работ М 800, фракция 20-40 мм	м3	54,81
54	57	Розлив вяжущих материалов	т	0,29
55	58	Эмульсия битумно-дорожная	т	0,2987
56	59	Устройство асфальтобетонных покрытий дорожек и тротуаров однослойных из литой мелкозернистой асфальтобетонной смеси толщиной 5 см	м2	290
57	60	Смеси асфальтобетонные А 5 ВЛ на БНД	т	34,742
Раздел 4. Благоустройство дворовой территории S=610м2				
58	63	Разработка грунта с перемещением до 10 м бульдозерами мощностью: 59 кВт (80 л.с.), группа грунтов 2-10см	м3	61
59	64	При перемещении грунта на каждые последующие 10 м добавлять: к норме 01-01-030-02 до 50м	м3	61
60	65	Разработка грунта экскаваторами с погрузкой на автомобили-самосвалы, вместимость ковша 0,25 м3, группа грунтов: 2-20см	м3	37
61	66	Перевозка грузов I класса автомобилями бортовыми грузоподъемностью до 20 т по дорогам с усовершенствованным (асфальтобетонным, цементобетонным, железобетонным, обработанным органическим вяжущим) дорожным покрытием на расстояние 7 км	т	44,4

Ведомость объёмов работ
Проект №02/06/24-ДП
Комплексное благоустройство дворовой территории
многоквартирного дома ул. Карла Маркса 38

№ п/п	№ в ЛСР	Наименование работ	Ед.изм.	Кол-во
Установка тротуарных бордюров				
62	67	Устройство подстилающих и выравнивающих слоев оснований: из щебня (под бордюр)-5см	м3	1,27
63	68	Щебень из плотных горных пород для строительных работ М 800, фракция 15-20 мм	м3	1,6002
64	69	Установка бортовых камней бетонных газонных и садовых: при цементобетонных покрытиях	м	127
65	70	Камни бортовые вибропрессованные тротуарные, размеры 1000х200х80 мм, цветные на сером цементе	шт	127
Зона отдыха, дорожки				
66	71	Устройство подстилающих и выравнивающих слоев оснований: из щебня-8см	м3	2,88
67	72	Щебень из плотных горных пород для строительных работ М 800, фракция 20-40 мм	м3	3,6288
68	73	Устройство прослойки из нетканого синтетического материала (НСМ) в земляном полотне: сплошной	м2	36
69	74	Геополотно нетканое для дорожного строительства, иглопробивное, поверхностная плотность 200 г/м2	м2	37,8
70	75	Устройство подстилающих и выравнивающих слоев оснований: из песка-5см	м3	1,8
71	76	Песок природный для строительных работ II класс, мелкий	м3	1,98
72	77	Устройство покрытий из тротуарной плитки, количество плитки при укладке на 1 м2: 40 шт.	м2	36
73	78	Плиты бетонные тротуарные, разного цвета, толщина 70 мм	м2	36,72
74	79	Резка тротуарной плитки толщиной 70 мм: угловой шлифовальной машинкой	м реза	4
Дорожки (асфальт)				
75	80	Устройство прослойки из нетканого синтетического материала (НСМ) в земляном полотне: сплошной	м2	149
76	81	Геополотно нетканое для дорожного строительства, иглопробивное, поверхностная плотность 200 г/м2	м2	156,45
77	82	Устройство подстилающих и выравнивающих слоев оснований: из щебня-15см	м3	22,35
78	83	Щебень из плотных горных пород для строительных работ М 800, фракция 20-40 мм	м3	28,161
79	84	Розлив вяжущих материалов	т	0,149
80	85	Эмульсия битумно-дорожная	т	0,15347
81	86	Устройство асфальтобетонных покрытий дорожек и тротуаров однослойных из литой мелкозернистой асфальтобетонной смеси толщиной 5 см	м2	149
82	87	Смеси асфальтобетонные А 5 ВЛ на БНД	т	17,8502
Устройство газона				
83	90	Подготовка почвы для устройства партерного и обыкновенного газона с внесением растительной земли слоем 15 см: вручную	м2	425
84	91	Земля растительная	м3	21,25

Ведомость объёмов работ
Проект №02/06/24-ДП
Комплексное благоустройство дворовой территории
многоквартирного дома ул. Карла Маркса 38

№ п/п	№ в ЛСР	Наименование работ	Ед.изм.	Кол-во
Раздел 5. Установка МАФ и ограждений				
Лавочки и урны бетонные				
85	94	Установка мелких конструкций (бетонные урны, лавочки бетонные, вазоны)	шт	10
Урны				
86	95	Установка металлических столбов высотой до 4 м: с погружением в бетонное основание	шт	4
87	96	Смеси бетонные тяжелого бетона (БСТ), класс В15 (М200)	м3	0,2536
Раздел 6. Стоимость МАФ				
88	97	МФ1.14 Лавочка бетонная со спинкой	шт	6
89	98	МФ 6.05 Урна, цветовая схема 20	шт	4
90	99	МФ 6.065 Урна круглая деревянная на бетоне + вставка	шт	1
91	100	МФ 6.09 Вазон шестигранный	шт	3
Раздел 7. Установка ограждений				
Цветочные ограждение металлическое в сборе				
92	101	Установка металлических столбов высотой до 4 м: с погружением в бетонное основание	шт	76
93	102	Смеси бетонные тяжелого бетона (БСТ), класс В15 (М200)	м3	4,8184
94	103	Устройство заграждений из готовых металлических решетчатых панелей: высотой до 2 м	шт	72
95	104	Цветочные ограждение металлическое в сборе	м.п	108
Раздел 8. Установка видеокамер				
96	105	Камеры видеонаблюдения: наружная	шт	1
97	106	Цветная уличная видеокамера	шт	1
98	107	Линия (скрутка) из 2-3 одножильных проводов по любому основанию	м	40
99	108	Кабель витая пара F/UTP 4x2x0,52, категория 5е	м	40,8
100	109	Коробка ответвительная на стене	шт	1
101	110	Коробки разветвительные	шт	1

Ведомость объёмов работ
Проект №02/06/24-ДП
Комплексное благоустройство дворовой территории
многоквартирного дома ул. Карла Маркса 38

№ п/п	№ в ЛСР	Наименование работ	Ед.изм.	Кол-во
Раздел 9. Электромонтажные работы (установка светильников)				
102	111	Труба гофрированная ПВХ для защиты проводов и кабелей по установленным конструкциям, по стенам, колоннам, потолкам, основанию пола	м	17
103	112	Трубы гибкие гофрированные, тяжелые, из самозатухающего ПВХ, с протяжкой, номинальный диаметр 20 мм	м	17,204
104	113	Держатели пластмассовые с защелкой для труб диаметром 25 мм	шт	29,75
105	114	Затягивание провода в проложенные трубы и металлические рукава первого одножильного или многожильного в общей оплетке, суммарное сечение: до 6 мм ²	м	17
106	115	Кабель силовой с медными жилами ВВГнг(А) 3х1,5ок(N, PE)-660	м	17,34
107	116	Кронштейн "Переход" на: стене	шт	1
108	117	Кронштейн подвешивания светильников K986	шт	1
109	118	Светильник, устанавливаемый вне зданий с лампами: люминесцентными	шт	1
110	119	Светильник консольный светодиодный уличный, мощность 70 Вт, IP66	шт	1
111	120	Выключатель: одноклавишный неутопленного типа при открытой проводке	шт	1
112	121	Выключатели одноклавишные для открытой проводки	шт	1
113	122	Коробка ответвительная на стене	шт	2
114	123	Коробки разветвительные для открытой проводки, размеры 80x80x40 мм	шт	2
115	124	Прибор или аппарат	шт	1
116	125	Фотореле	шт	1

Ведомость объёмов работ
Проект №02/06/24-ДП
Комплексное благоустройство дворовой территории
многоквартирного дома ул. Карла Маркса 40

№ п/п	№ в ЛСР	Наименование работ	Ед.изм.	Кол-во
1	2	3	4	5
Раздел 1. Реконструкция проезжей части S=483м2				
Демонтажные работы				
1	1	Демонтаж опор ВЛ 0,38-10 кВ: без приставок одностоечных	шт	2
2	2	Демонтаж МАФ (вешала, мусорка)	т	0,067
3	3	Погрузка в автотранспортное средство: металлические конструкции весом до 1 т	т	0,367
4	4	Демонтаж металлических ограждений высотой до 1 м	м	46
5	5	Перевозка грузов I класса автомобилями бортовыми грузоподъемностью до 20 т по дорогам с усовершенствованным (асфальтобетонным, цементобетонным, железобетонным, обработанным органическим вяжущим) дорожным покрытием на расстояние 7 км	т	0,827
6	6	Валка деревьев в городских условиях: (дуб, бук, граб, клен, ясень) диаметром до 300 мм	м3	2,74
7	7	Корчевка пней в грунтах естественного залегания корчевателями-собирающими на тракторе мощностью 79 кВт (108 л.с.) с перемещением пней до 5 м, диаметр пней: свыше 24 до 32 см	шт	6
8	8	Погрузка в автотранспортное средство: лес пиленный, погонаж плотничный, шпалы	т	2,01
9	9	Перевозка грузов I класса автомобилями бортовыми грузоподъемностью до 20 т по дорогам с усовершенствованным (асфальтобетонным, цементобетонным, железобетонным, обработанным органическим вяжущим) дорожным покрытием на расстояние 7 км	т	2,01
10	10	Разборка покрытий и оснований: асфальтобетонных-7см	м3	25,235
11	11	Разборка покрытий и оснований: щебеночных-20см	м3	72,1
12	12	Погрузка в автотранспортное средство: мусор строительный с погрузкой экскаваторами емкостью ковша до 0,5 м3	т	146,363
13	13	Перевозка грузов I класса автомобилями бортовыми грузоподъемностью до 20 т по дорогам с усовершенствованным (асфальтобетонным, цементобетонным, железобетонным, обработанным органическим вяжущим) дорожным покрытием на расстояние 7 км	т	146,363
14	14	Разработка грунта экскаваторами с погрузкой на автомобили-самосвалы, вместимость ковша 0,25 м3, группа грунтов: 2-30см	м3	36,75
15	15	Перевозка грузов I класса автомобилями бортовыми грузоподъемностью до 20 т по дорогам с усовершенствованным (асфальтобетонным, цементобетонным, железобетонным, обработанным органическим вяжущим) дорожным покрытием на расстояние 7 км	т	44,1

Ведомость объёмов работ
Проект №02/06/24-ДП
Комплексное благоустройство дворовой территории
многоквартирного дома ул. Карла Маркса 40

№ п/п	№ в ЛСР	Наименование работ	Ед.изм.	Кол-во
Установка дорожного бордюрного камня				
16	16	Устройство подстилающих и выравнивающих слоев оснований: из щебня (под бордюр)-5см	м3	1,83
17	17	Щебень из плотных горных пород для строительных работ М 800, фракция 15-20 мм	м3	2,3058
18	18	Установка бортовых камней бетонных: при цементобетонных покрытиях	м	122
19	19	Камни бортовые вибропрессованные дорожные, размеры 1000x300x150 мм, цветные на сером цементе	шт	122
Устройство проезжей части дороги				
20	20	Устройство оснований толщиной 20 см из щебня фракции 40-70 мм при укатке каменных материалов с пределом прочности на сжатие свыше 68,6 до 98,1 МПа (свыше 700 до 1000 кгс/см2): однослойных	м2	483
21	22	Розлив вяжущих материалов	т	0,966
22	23	Эмульсия битумно-дорожная	т	0,99498
23	24	Устройство покрытия из горячих асфальтобетонных смесей асфальтоукладчиками второго типоразмера, толщина слоя 7 см	м2	483
24	25	Смеси асфальтобетонные А 16 ВН на БНД	т	89,09418
Разное				
25	28	Нанесение вертикальной разметки 2.7 на бетонный бордюр вручную	м2	36,6
Раздел 2. Тротуар у дома 139м2				
26	29	Разборка покрытий и оснований: асфальтобетонных-5см	м3	6,95
27	30	Погрузка в автотранспортное средство: мусор строительный с погрузкой экскаваторами емкостью ковша до 0,5 м3	т	12,51
28	31	Перевозка грузов I класса автомобилями бортовыми грузоподъемностью до 20 т по дорогам с усовершенствованным (асфальтобетонным, цементобетонным, железобетонным, обработанным органическим вяжущим) дорожным покрытием на расстояние 7 км	т	12,51
Установка тротуарного бордюра				
29	32	Устройство подстилающих и выравнивающих слоев оснований: из щебня (под бордюр)-5см	м3	0,34
30	33	Щебень из плотных горных пород для строительных работ М 800, фракция 15-20 мм	м3	0,4284
31	34	Установка бортовых камней бетонных газонных и садовых: при цементобетонных покрытиях	м	34
32	35	Камни бортовые вибропрессованные тротуарные, размеры 1000x200x80 мм, цветные на сером цементе	шт	34
Устройство тротуара				
33	36	Устройство прослойки из нетканого синтетического материала (НСМ) в земляном полотне: сплошной	м2	139
34	37	Геополотно нетканое для дорожного строительства, иглопробивное, поверхностная плотность 200 г/м2	м2	145,95
35	38	Устройство подстилающих и выравнивающих слоев оснований: из щебня-15см	м3	20,85
36	39	Щебень из плотных горных пород для строительных работ М 800, фракция 20-40 мм	м3	26,271
37	40	Розлив вяжущих материалов	т	0,139
38	41	Эмульсия битумно-дорожная	т	0,14317
39	42	Устройство асфальтобетонных покрытий дорожек и тротуаров однослойных из литой мелкозернистой асфальтобетонной смеси толщиной 5 см	м2	139
40	43	Смеси асфальтобетонные А 5 ВЛ на БНД	т	16,6522

Ведомость объёмов работ
Проект №02/06/24-ДП
Комплексное благоустройство дворовой территории
многоквартирного дома ул. Карла Маркса 40

№ п/п	№ в ЛСП	Наименование работ	Ед.изм.	Кол-во
Раздел 3. Благоустройство дворовой территории S=483м2				
41	46	Разработка грунта с перемещением до 10 м бульдозерами мощностью: 59 кВт (80 л.с.), группа грунтов 2-10см	м3	48,3
42	47	При перемещении грунта на каждые последующие 10 м добавлять: к норме 01-01-030-02 до 50м	м3	48,3
43	48	Разработка грунта экскаваторами с погрузкой на автомобили-самосвалы, вместимость ковша 0,25 м3, группа грунтов: 2-20см	м3	6,8
44	49	Перевозка грузов I класса автомобилями бортовыми грузоподъемностью до 20 т по дорогам с усовершенствованным (асфальтобетонным, цементобетонным, железобетонным, обработанным органическим вяжущим) дорожным покрытием на расстояние 7 км	т	8,16
Установка тротуарных бордюров				
45	50	Устройство подстилающих и выравнивающих слоев оснований: из щебня (под бордюр)-5см	м3	0,5
46	51	Щебень из плотных горных пород для строительных работ М 800, фракция 15-20 мм	м3	0,63
47	52	Установка бортовых камней бетонных газонных и садовых: при цементобетонных покрытиях	м	50
48	53	Камни бортовые вибропрессованные тротуарные, размеры 1000х200х80 мм, цветные на сером цементе	шт	50
Зона отдыха				
49	54	Устройство подстилающих и выравнивающих слоев оснований: из щебня-8см	м3	1,44
50	55	Щебень из плотных горных пород для строительных работ М 800, фракция 20-40 мм	м3	1,8144
51	56	Устройство прослойки из нетканого синтетического материала (НСМ) в земляном полотне: сплошной	м2	18
52	57	Геополотно нетканое для дорожного строительства, иглопробивное, поверхностная плотность 200 г/м2	м2	18,9
53	58	Устройство подстилающих и выравнивающих слоев оснований: из песка-5см	м3	0,9
54	59	Песок природный для строительных работ II класс, мелкий	м3	0,99
55	60	Устройство покрытий из тротуарной плитки, количество плитки при укладке на 1 м2: 40 шт.	м2	18
56	61	Плиты бетонные тротуарные, разного цвета, толщина 70 мм	м2	18,36
57	62	Резка тротуарной плитки толщиной 70 мм: угловой шлифовальной машинкой	м реза	3
Дорожки (асфальт)				
58	63	Устройство прослойки из нетканого синтетического материала (НСМ) в земляном полотне: сплошной	м2	16
59	64	Геополотно нетканое для дорожного строительства, иглопробивное, поверхностная плотность 200 г/м2	м2	16,8
60	65	Устройство подстилающих и выравнивающих слоев оснований: из щебня-15см	м3	2,4
61	66	Щебень из плотных горных пород для строительных работ М 800, фракция 20-40 мм	м3	3,024
62	67	Розлив вяжущих материалов	т	0,016
63	68	Эмульсия битумно-дорожная	т	0,01648
64	69	Устройство асфальтобетонных покрытий дорожек и тротуаров однослойных из литой мелкозернистой асфальтобетонной смеси толщиной 5 см	м2	16
65	70	Смеси асфальтобетонные А 5 ВЛ на БНД	т	1,9168

Ведомость объёмов работ
Проект №02/06/24-ДП
Комплексное благоустройство дворовой территории
многоквартирного дома ул. Карла Маркса 40

№ п/п	№ в ЛСР	Наименование работ	Ед.изм.	Кол-во
Устройство газона				
66	73	Подготовка почвы для устройства партерного и обыкновенного газона с внесением растительной земли слоем 5 см: вручную	м2	449
67	74	Земля растительная	м3	22,45
Раздел 4. Установка МАФ и ограждений				
Лавочки и урны бетонные				
68	77	Установка мелких конструкций (бетонные урны, лавочки бетонные, вазоны)	шт	7
Урны				
69	78	Установка металлических столбов высотой до 4 м: с погружением в бетонное основание	шт	2
70	79	Смеси бетонные тяжелого бетона (БСТ), класс В15 (М200)	м3	0,1268
Раздел 5. Стоимость МАФ				
71	80	МФ1.14 Лавочка бетонная со спинкой	шт	4
72	81	МФ 6.05 Урна, цветовая схема 20	шт	2
73	82	МФ 6.065 Урна круглая деревянная на бетоне + вставка	шт	1
74	83	МФ 6.09 Вазон шестигранный	шт	2
Раздел 6. Установка ограждений				
Цветочные ограждение металлическое в сборе				
75	84	Установка металлических столбов высотой до 4 м: с погружением в бетонное основание	шт	32
76	85	Смеси бетонные тяжелого бетона (БСТ), класс В15 (М200)	м3	2,0288
77	86	Устройство заграждений из готовых металлических решетчатых панелей: высотой до 2 м	шт	27
78	87	Цветочные ограждение металлическое в сборе	м.п	41
Раздел 7. Установка видеокамер				
79	88	Камеры видеонаблюдения: наружная	шт	1
80	89	Цветная уличная видеокамера	шт	1
81	90	Линия (скрутка) из 2-3 одножильных проводов по любому основанию	м	40
82	91	Кабель витая пара F/UTP 4x2x0,52, категория 5е	м	40,8
83	92	Коробка ответвительная на стене	шт	1
84	93	Коробки разветвительные	шт	1

Ведомость объёмов работ
Проект №02/06/24-ДП
Комплексное благоустройство дворовой территории
многоквартирного дома ул. Карла Маркса 40

№ п/п	№ в ЛСР	Наименование работ	Ед.изм.	Кол-во
Раздел 8. Электромонтажные работы (установка светильников)				
85	94	Труба гофрированная ПВХ для защиты проводов и кабелей по установленным конструкциям, по стенам, колоннам, потолкам, основанию пола	м	35
86	95	Трубы гибкие гофрированные, тяжелые, из самозатухающего ПВХ, с протяжкой, номинальный диаметр 20 мм	м	35,42
87	96	Держатели пластмассовые с защелкой для труб диаметром 25 мм	шт	61,25
88	97	Затягивание провода в проложенные трубы и металлические рукава первого одножильного или многожильного в общей оплетке, суммарное сечение: до 6 мм ²	м	35
89	98	Кабель силовой с медными жилами ВВГнг(А) 3х1,5ок(N, PE)-660	м	35,7
90	99	Кронштейн "Переход" на: стене	шт	2
91	100	Кронштейн подвешивания светильников K986	шт	2
92	101	Светильник, устанавливаемый вне зданий с лампами: люминесцентными	шт	2
93	102	Светильник консольный светодиодный уличный, мощность 70 Вт, IP66	шт	2
94	103	Выключатель: одноклавишный неутопленного типа при открытой проводке	шт	2
95	104	Выключатели одноклавишные для открытой проводки	шт	2
96	105	Коробка ответвительная на стене	шт	4
97	106	Коробки разветвительные для открытой проводки, размеры 80х80х40 мм	шт	4
98	107	Прибор или аппарат	шт	2
99	108	Фотореле	шт	2

Ведомость объёмов работ
Проект №02/06/24-ДП
Комплексное благоустройство дворовой территории
многоквартирного дома ул. Карла Маркса 40

№ п/п	№ в ЛСР	Наименование работ	Ед.изм.	Кол-во
Раздел 9. Реконструкция стоянки ТБО и ТКО				
100	109	Разборка дорог из сборных железобетонных плит площадью: свыше 3 м2	м3	2,43
101	110	Погрузка в автотранспортное средство: изделия из сборного железобетона, бетона, керамзитобетона массой до 3 т	т	6,075
102	111	Перевозка грузов I класса автомобилями бортовыми грузоподъемностью до 20 т по дорогам с усовершенствованным (асфальтобетонным, цементобетонным, железобетонным, обработанным органическим вяжущим) дорожным покрытием на расстояние 8 км	т	6,075
103	112	Разработка грунта экскаваторами с погрузкой на автомобили-самосвалы, вместимость ковша 0,25 м3, группа грунтов: 2-20см	м3	3,3
104	113	Перевозка грузов I класса автомобилями бортовыми грузоподъемностью до 20 т по дорогам с усовершенствованным (асфальтобетонным, цементобетонным, железобетонным, обработанным органическим вяжущим) дорожным покрытием на расстояние 8 км	т	3,96
105	114	Устройство подстилающих и выравнивающих слоев оснований: из щебня (под бордюром)-5см	м3	0,14
106	115	Щебень из плотных горных пород для строительных работ М 800, фракция 15-20 мм	м3	0,1764
107	116	Установка бортовых камней бетонных газонных и садовых: при цементобетонных покрытиях	м	14
108	117	Камни бортовые вибропрессованные тротуарные, размеры 1000x200x80 мм, цветные на сером цементе	шт	14
109	118	Устройство оснований толщиной 15 см из щебня фракции 40-70 мм при укатке каменных материалов с пределом прочности на сжатие свыше 68,6 до 98,1 МПа (свыше 700 до 1000 кгс/см2): однослойных	м2	16,5
110	119	Розлив вяжущих материалов	т	0,0165
111	120	Эмульсия битумно-дорожная	т	2,0288
112	121	Устройство покрытия из горячих асфальтобетонных смесей асфальтоукладчиками второго типоразмера, толщина слоя 5 см	м2	16,5
113	122	Смеси асфальтобетонные А 16 ВН на БНД	т	2,17239
114	125	Рытье ям вручную для установки стоек и столбов глубиной: 0,4 м	шт	10
115	126	Устройство бетонной подготовки	м3	0,36
116	127	Смеси бетонные тяжелого бетона (БСТ), класс В15 (М200)	м3	0,3672
117	128	Решетчатые конструкции (стойки, опоры, фермы и пр.), сборка с помощью: лебедок ручных (с установкой и снятием их в процессе работы) или вручную (мелких деталей) - изготовление каркаса мусорной стоянки	т	0,2103
118	129	Трубы стальные электросварные квадратные, размеры 40x40 мм, толщина стенки 2 мм	т	0,1416
119	130	Трубы стальные электросварные квадратные, размеры 20x20 мм, толщина стенки 2 мм (прямоугольные 40*20*2)	т	0,0728
120	131	Огрунтовка металлических поверхностей за один раз: грунтовкой ГФ-021	м2	14,12
121	132	Окраска металлических огрунтованных поверхностей: эмалью ПФ-115	м2	14,12
122	133	Монтаж защитных ограждений оборудования /при/ монтаж каркаса мусорной стоянки	т	0,2102673
123	134	Облицовка ворот стальным профилированным листом / обшивка каркаса профлистом/	м2	45,05
124	135	Профнастил оцинкованный с лакокрасочным или полимерным покрытием С21-1000-0,7	м2	49,555
125	136	Резка стального профилированного настила	м реза	3